

FICHE TECHNIQUE GALPON

SALLE (màj Novembre 2025)

DIFFUSION SON :

- 1 système FOH actif Yamaha (2 têtes DXR 10 mkII + 1 sub DZS 15 XLF) .
- 4 x « retours de scène » actifs DB Technologies Flexsys FM10 + 2 x embases HP murales (pour sides)
- 1 x multipaire 12 in / 6 out (Aux 1 / Aux 2 / Aux 3 / Aux 4 / L+R)
- 1 x console Soundcraft GB2-12.2R 12 préamps / 2 in stéréo / 6 Aux (4 pré / 2 post) / 1 sous groupe stéréo / L-R
- Main L/R > 1 EQ BSS FCS 960
- Auxs ½ > 1 x EQ 2x31bandes DAS
- Auxs ¾ > 1 x EQ 2x15 bandes DBX 215S
- Auxs 5/6 > 1 x Multitiefet TC Electronics M2000 (2 moteurs / 1 retour stéréo)

6 canaux de Comp / Gate :

- 1 x Dualcomp DBX 166XL
- 2 x Dualcomp DBX 1066

BACKLINE :

- 1 stand de clavier
- 2 pupitres

CABLAGE SON :

- 1 sous patch 8 paires XLR de 10m
- 6 x câbles XLR de 10m
- 10 x câbles XLR de 5m
- 6 x câbles jack / 2 x link jack
- 1 x inverseur XLR male/male
- 2 x inverseurs XLR femelle/femelle

MICROPHONIE :

- 1 x Shure Béta 52
- 3 x Sennheiser e604
- 2 x Shure PG81
- 3 x Shure SM57
- 2 x Shure SM58
- 1 x Audio Technica Pro 35 (avec pinces cuivre/batterie)
- 1 x AKG C1000S
- 6 x DI SD Systems LDI 02

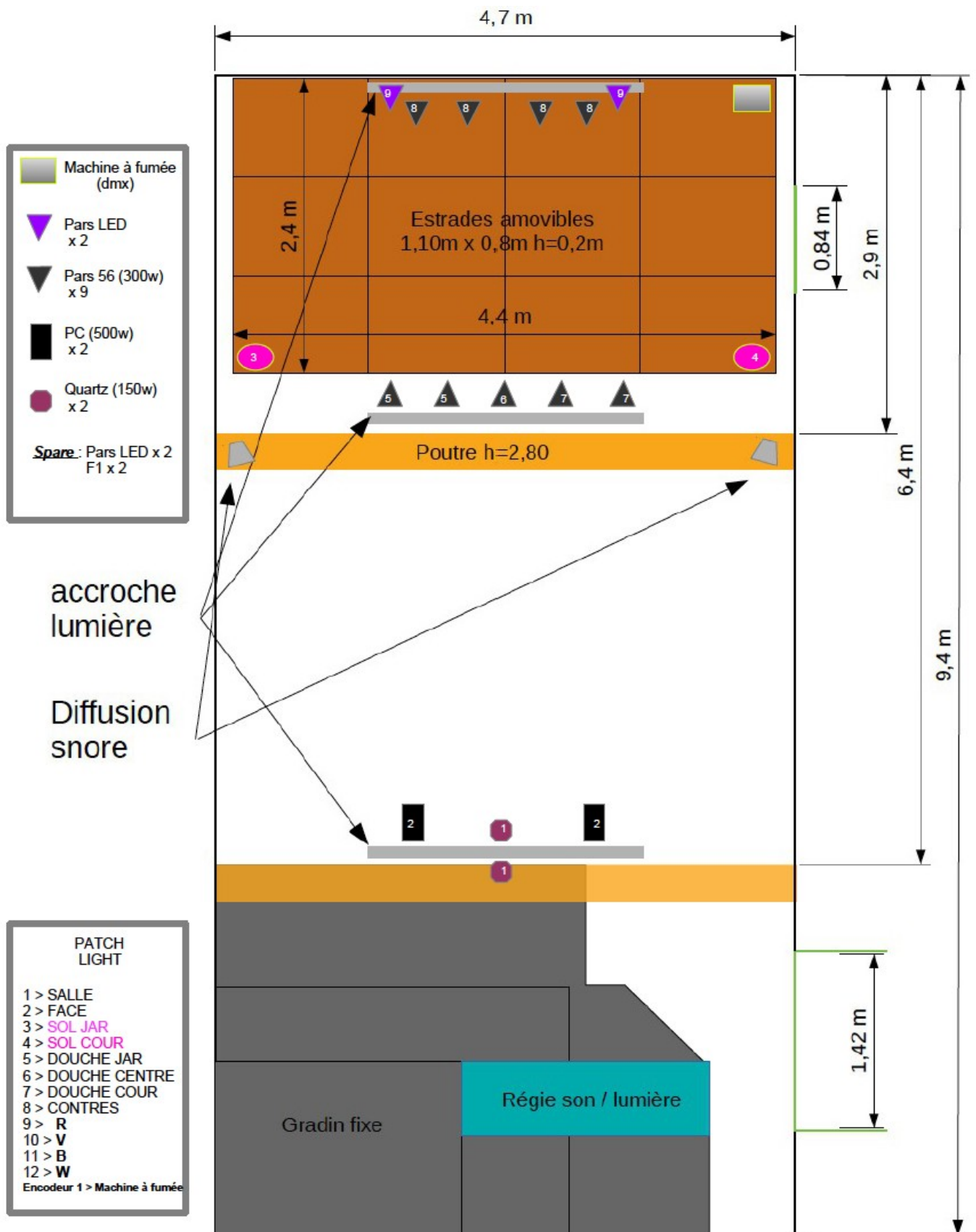
- 6 x grands pieds de micro (dont 3 à embase ronde)
- 4 x petits pied de micro

LUMIERE :

- 1 x jeu d'orgue Botex DC-2448 Light Operator + adaptateur DMX 5 points vers 3 points
- 2 x gradateurs PC 16A de 4 circuits (DMX 3 points), soit 8 circuits dont 2 sont disponibles pour 2 lignes graduées au plateau.
- 2 x Pars LED RGBW Stairville Outdoor Stage Par 12x4W Quad (contres)
- 2 x Quartz 150w (service public)
- 2 x PC 500w + volets (face en salle)
- 9 x PAR 300w en CP 62 (dont 5 en douches et 4 en contres)
- 1 x machine à fumée Stairville AF-250 Fog Machine 1300 (commandable via le jeu d'orgue en DMX)

CABLAGE PC 16A :

- 10 x câbles PC 16A de 5m
- 10 x multiprises PC 16A



Le Galpon – Salle de spectacle
 contact@legalpon.com

INFOS PRATIQUES

